

ЦЕНТЪР ЗА СОЦИАЛНА РЕХАБИЛИТАЦИЯ И ИНТЕГРАЦИЯ - ВИДИН

ЦЕНТЪР ЗА СОЦИАЛНА РЕХАБИЛИТАЦИЯ И ИНТЕГРАЦИЯ - Видин стартира дейността си на 07.08.07 г. Той е социалната услуга в общността, държавно делегирана дейност. Доставчик на услугата от стартирането му е **Фондация "Подкрепа за реализация"**, която го създава.

ЦСРИ включва консултантски, терапевтични и интеграционни дейности, насочени към създаване, поддържане и разширяване на социалните умения за водене на самостоятелен начин на живот

ОСНОВНИ ЦЕЛИ на екипа

Да създаде включваща, приемаща и стимулираща развитието среда за хората с увреждания в община Видин и подкрепяща среда за техните семейства

Да съдейства за възстановяване и/или развитие на потенциала на лицата с увреждания и възможностите им за социална интеграция

КАПАЦИТЕТ на Центъра - 50 човека

ЦЕЛЕВИ ГРУПИ

Деца и лица с временни травми или трайни увреждания

Родителите на децата-потребители с тежки увреждания

Семействата на потребителите

ФИНАНСИРАНЕ на услугата

Работата на Центъра се финансира от републиканския бюджет, като годишната издръжка се определя с решение на МС. Лицата над 18 години заплащат такса за ползване на услугата съгласно Тарифа за таксите за социалните услуги

УСЛУГИ В ЦСРИ

Информирание и консултиране
Кинезитерапия и физиотерапия
Трудотерапия
Арт терапия
Психологическа помощ

Педагогическо-възпитателна дейност
Логопедична дейност
Здравни грижи
Организиране на свободното време
Интеграционни дейности

МАТЕРИАЛНА БАЗА

Центъра разполага с: административна зала, зала за кинезитерапия и физиотерапия, зала за трудотерапия с кухня, зала за арт терапия, зала за групово работно, зала за занимания, кабинет на психолога, кабинет на педагога и логопеда, кабинет на организатор СО, кабинет на ръководителя

ЕКИП на ЦСРИ

ръководител, соц. работник, организатор СО, спец. педагог и логопед, кинезитерапевт, рехабилитатор, двама психолози, трудотерапевт, арт терапевт, мед. сестра



ИНИЦИАТИВИ

Детски хепънинг "Щуроландия" - от 2012 г.

Международно спортно състезание за хора с увреждания, BG-SRB - от 2013 г.

Детско спортно състезание "Смърфовете" - от 2013 г.

Детски коледен празник "Кралството на приказките" - от 2014 г.

Международен етно фестивал на хората с увреждания, BG-SRB - от 2016 г.

Арт студио "Приказен свят" - занимания за деца през ваканциите - от 2016 г.

Благотворителен коледен концерт "Криле" - от 2016 г.

Детски Великденски празник "Великият ден" - от 2017 г.

Детски международен етнофестивал - на деца с и без увреждания BG-RO - от 2019 г.

Регионална работна среща на ЦСРИ от северна България - от 2015 г.

Международна работна среща "Източна социална мрежа", BG-SRB - от 2015 г.

ФОНДАЦИЯ "ПОДКРЕПА ЗА РЕАЛИЗАЦИЯ" - ВИДИН

ФОНДАЦИЯ "ПОДКРЕПА ЗА РЕАЛИЗАЦИЯ" е създадена през 2004 г. като неправителствена организация на и за хора с увреждания за осъществяване на дейности в обществена полза

МИСИЯ

Да подпомага успешната интеграция на хората с увреждания и техните семейства

СТРАТЕГИЧЕСКА ЦЕЛ

Да създава условия за пълноценно участие на хората с увреждания от област Видин в обществения живот

ЦЕЛЕВИ ГРУПИ

Деца и лица с различен вид и степен на увреждания, и техните семейства

РЕГИСТРАЦИЯ И ЛИЦЕНЗИ

От 2004 г. организацията е вписана в Регистъра на Агенцията за социално подпомагане за предоставяне на социалните услуги: социален асистент, домашен помощник, център за социална рехабилитация и интеграция.

2007 г. фондацията получава Лиценз за работа с деца с увреждания от Държавна Агенция „Закрила на детето“ за предоставяне на социалната услуга за деца – Център за социална рехабилитация и интеграция

СТРУКТУРА И УПРАВЛЕНИЕ

Организацията се ръководи от 3 членен Управителен съвет. Към нея работят служители на трудови и граждански договори, и доброволни екипи от деца, специалисти и асистенти

ДЕЙНОСТИ

§ Разработване и управление на проекти

§ Предоставяне на социални услуги

Център за социална рехабилитация и интеграция (ЦСРИ)

Домашен помощник

§ Рекламно-информационна дейност

Радиопредаване за хора с увреждания "Едно"

Форум театър

Издаване на информационни материали

Провеждане на медийни кампании, работни срещи и дискусии

§ Интеграционни дейности

§ Предоставяне на технически помощни средства

§ Обучения на специалисти и доброволци в умения за работа с хора с увреждания

§ Специализиран транспорт за потребители на ЦСРИ

§ Социално предприятие "Бъдин"

Летни занимания за деца

Изработка на сувенири

ПАРТНЪОРСТВА

Местни

Община Видин; СИБ-Видин, РДПЛУЗ-Видин, Фондация "Уникалните деца на Видин", СНЦ "Жарава" гр. Враца; ОС на БЧК Видин; Дамски Лайънс клуб "Вида"; РРС Видин; Видинска Св. Митрополия

Международни

Сдружение "Добро дърво" и Сдружение ДЦП гр. Заечар, Сърбия; Червен кръст гр. Заечар, Сърбия; Сдружение "МС клуб" гр. Княжевац, Сърбия; "Фронтлайн партнършип" гр. Brentwood, UK

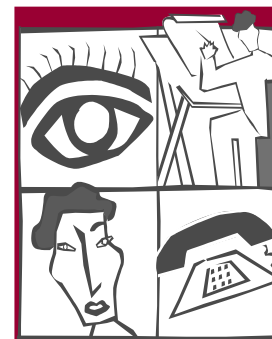
ФОНДАЦИЯ "ПОДКРЕПА ЗА РЕАЛИЗАЦИЯ"



ОБЩИНА ВИДИН



ЦЕНТЪР ЗА СОЦИАЛНА РЕХАБИЛИТАЦИЯ И ИНТЕГРАЦИЯ- ВИДИН



Видин 3700, ул. "Баба Вида" №11

Телефони: +359 893 606 406, +359 894 723 969

e-mail: sr_foundation@mail.bg

web: www.fprvidin.org